

靜宜大學實驗動物中心飼養設施危機處理及緊急應變程序

991015 系務會議訂定

一、危機緊急應變計畫目的：

確保當不可預期或意外事故與潛在的緊急情況發生時，能迅速採取適當的應變措施，以避免或減輕事件對人員、動物傷害及設備損失等。

二、實驗動物設施可能發生的危機事件

1.設備災害：儀器設備因停電、斷電、漏電、停水、斷水或空調故障導致災害發生。

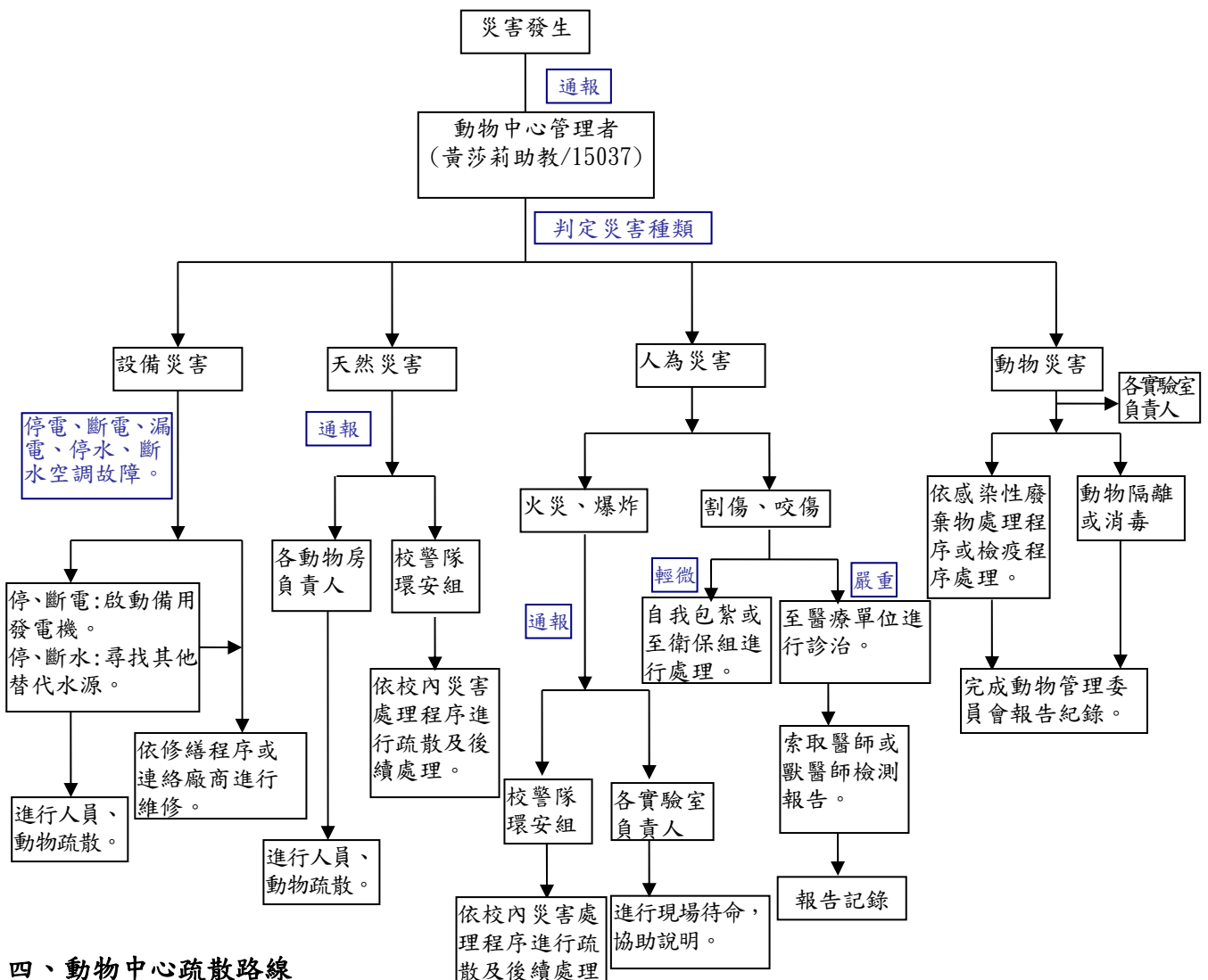
2.天然災害：水災、颱風與地震。

3.人為災害：動物實驗人員因操作不慎造成人員災害發生，如：火災、爆炸、咬傷、割傷。

4.動物災害：因上述3項災害及其他動物疾病所造成的動物災害。

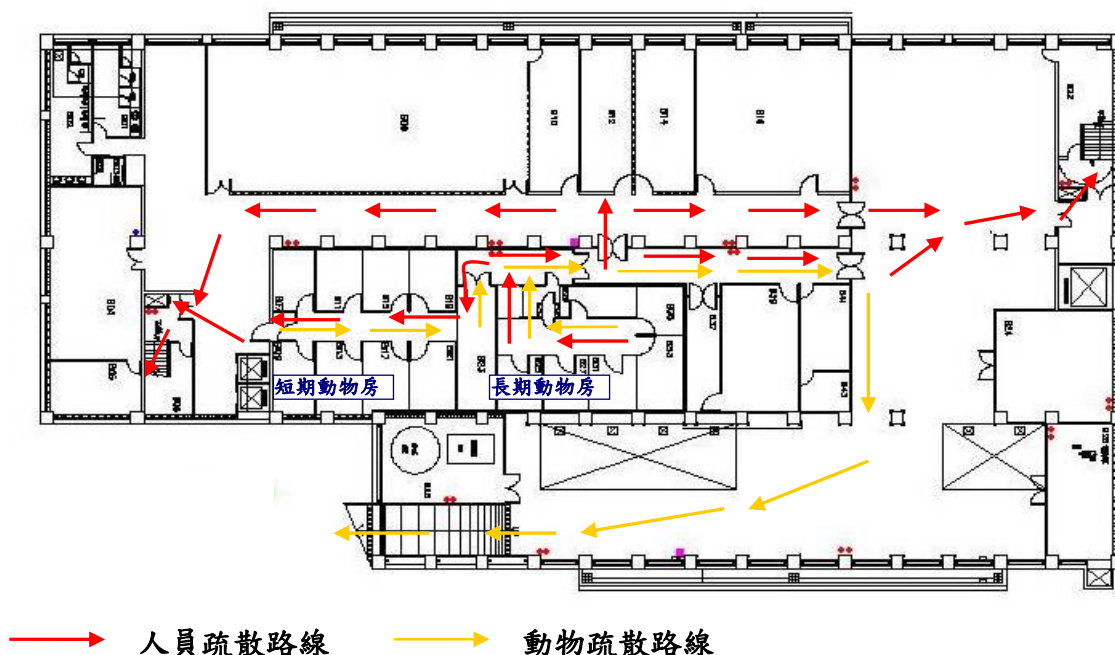
* 實驗人員於動物中心遇緊急事件，應立刻與動物房中心管理者(黃莎莉助教)聯絡，並迅速向有關單位通報求援。

三、危機處理及緊急應變程序流程



四、動物中心疏散路線

動物中心遇到天然災害或發生緊急事故，人員應立即疏散，並將動物撤離至安全地點妥善安置。疏散路線圖如下：



五、相關緊急聯絡電話

長期動物房：B25、B27、B29、B33 (王銘富老師實驗室/15315)
B31、B33 (詹吟菁老師實驗室/15338)

短期動物房：B19(詹恭巨老師實驗室/15325、15326)，B17(黃廷君老師實驗室/15306、15305)
B21(詹吟菁老師實驗室/15338、15341)，B15(鍾雲琴老師實驗室/15346、15345)
B13(周淑姿老師實驗室/15330、15327)

*系辦公室：系主任-鍾雲琴教授/15030、系秘書-林洵玟/15032、系秘書-趙語涵/15034

*校警隊：2632-8001 #1370/1371、環安組 2632-8001 #11380/1381、營繕組 11345

*校外支援電話：沙鹿消防局 2631-4471、沙鹿警局 2662-5032、
榮總急診室 2359-2525 #3611 童綜合急診室 2662-6161 #199。
空調維修：紀先生 2639-7883 或手機：0931-534229。

六、意外災害處理及注意事項：

1.動物咬傷

- 立即向動物中心管理者及各實驗室負責人報告並接受適當治療，嚴重者應盡速送往醫院，並索取醫師與獸醫師檢測報告。
- 書寫報告記錄，避免類似事件發生。

2.意外斷電

- 依緊急逃生照明設備及路線進行逃生，並使用備用發電系統，以供應短期停電時之用電。
- 立即通報動物中心管理者請相關人員進行維修。

3.斷水

尋找其他水源，並立即通知自來水公司或純水系統廠商進行維修。

4.漏電

- a)用電設備需具接地裝置，潮濕用電場所需裝設漏電斷路器。
- b)實驗人員應注意自身及場所之安全，不慎觸電，搶救者應先關掉漏電電源再行搶救。
- c)人員應養成用電常識，並且應避免碰觸或自行操作電力危害自身安全。

5.火災

火災發生，應立即關閉電源開關，隔離易燃化學物品，並以火源周圍適合之滅火設備加以撲滅，若火勢順利撲滅應立即通報環安組進行虛驚事故報告，若無法控制火勢，應立即通知管理者、校警隊、環安組以進行後續通報處理。

6.空調故障

動物房隔離區的空調為全天候供應，其產生通風不良原因可能為空調系統當機或運轉異常所造成。因此空氣濾網應定期清洗更換；如發現通風不良現象，應通報管理者依修繕程序或連絡廠商進行維修。

7.天然災害危機處理

- a)強烈地震：關閉電源開關，依疏散路線之最近逃生門(禁止搭乘電梯)進行疏散。
- b)颱風：應確切注意是否會有斷水、停電之突發狀況，定期維護緊急發電裝置、照明燈及純水系統，以確保其正常使用。

8、門禁管制處理

為避免不必要之人為侵入或竊盜，動物中心須注意門禁的管制，人員出入登記應確實並且定期維護門禁及電腦影像監視系統，以便 24 小時監控管制。

9.其他

平日人員工作時應保持警覺注意並避免因疏忽而造成意外發生。